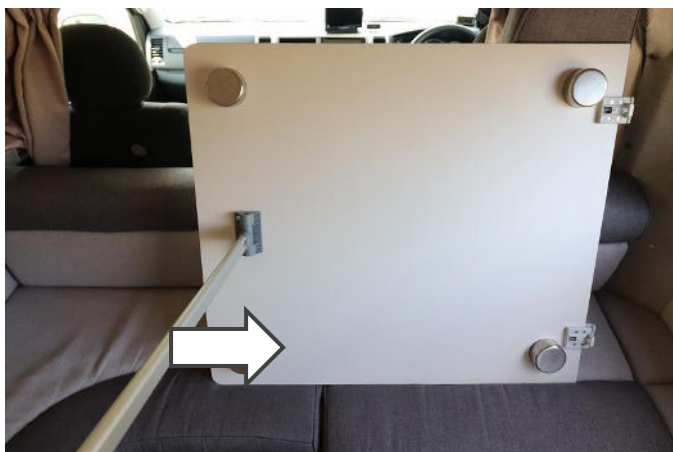


ファンルーチェパタゴニア
車両使い方

ベッド展開方法



ロックを2ヶ所解除するとテーブルをはずせます



足を折りたたみます。



テーブルを座席の間に置きます



支えの板を組み合わせます

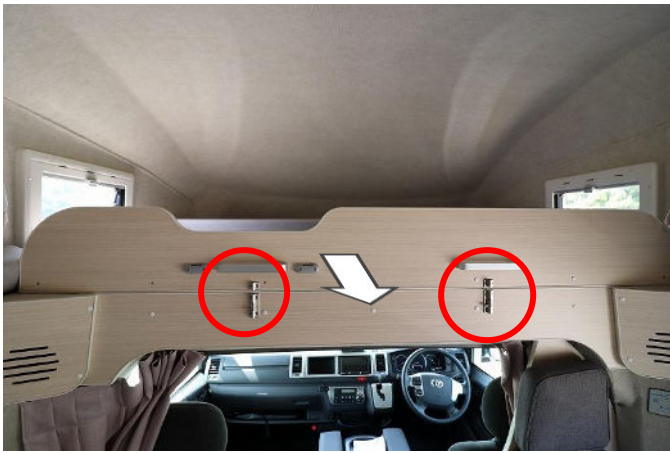


通路に2つ置きます。



背もたれをはずしてテーブルの上に、
支えの板の上にマットを置いてベッドの完成。

バンクベッド



ロックを解除して手前に引きます

昇降ハシゴ



バンクベッドの昇降はハシゴをご利用ください

間仕切りのカーテン



プライバシーを保てます。

メインスイッチ



メインスイッチ ON で車内の電気が使えます。

照明スイッチ



インバータースイッチ



ボタン長押しで ON,OFF。

インバーターはサブバッテリーの 12V を 100V に変換する機器です。

炊飯器、ホットプレートなどの電気を多く使用する機器は使えません。外部電源をご利用ください。

車外コンセント



インバーターON、または外部電源使用で使えます。

外部電源接続



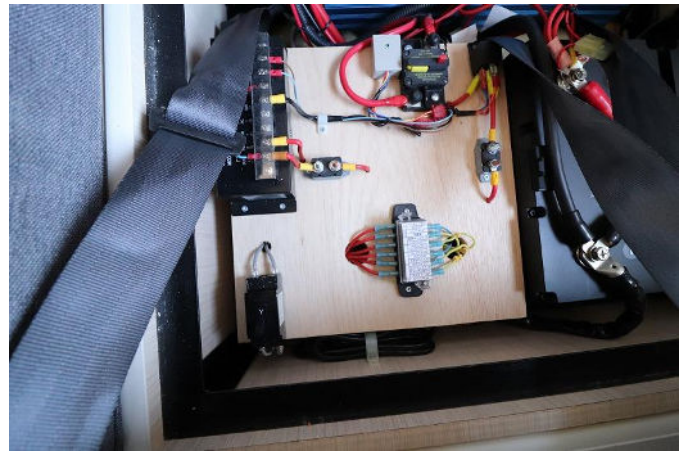
車両付属のコードを接続すると車内で 100V の電気が使えます。

バッテリーモニター



サブバッテリーの残量を表示

ブレーカー、ヒューズ



車内で電気が使えない場合は座席の下のブレーカー、ヒューズを確認してください。

FF ヒータースイッチ



ダイヤルを回すと ON。10 分ほどで温風が出てきます。消すときは左にまわします。10 分ほどで停止します。FF ヒーターはエンジンを切っても使える暖房です。燃料タンクのガソリンを利用しています。

走行時リア暖房スイッチ



走行時のリア暖房のスイッチ

走行時のリアエアコンスイッチ



走行時のリアエアコンスイッチ。
カーエアコンと連動しています。

電子レンジ



インバータースイッチ ON で短時間使用できます。
連続使用する場合は外部電源をご利用ください。

エアコン



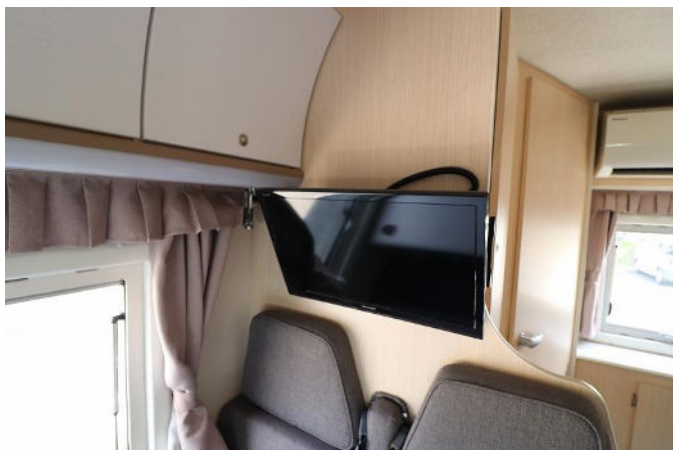
インバータースイッチ ON。サブバッテリーの残量に
注意。
連続使用する場合は外部電源をご利用ください

レンジフード



卓上コンロなどを使用して調理する際に ON

テレビ



リモコンで地域の周波数に合わせてください。
電波の弱い場所では番組視聴できません。

水道



給水タンクに水を入れてください

給水タンク



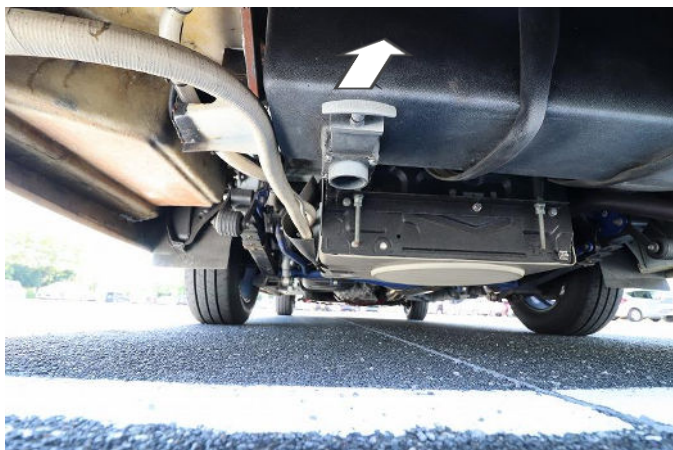
取り外して給水してください。

天井換気扇



ダイヤルを回して排気口を開けます。

排水コック



コックを引くと排水できます

窓



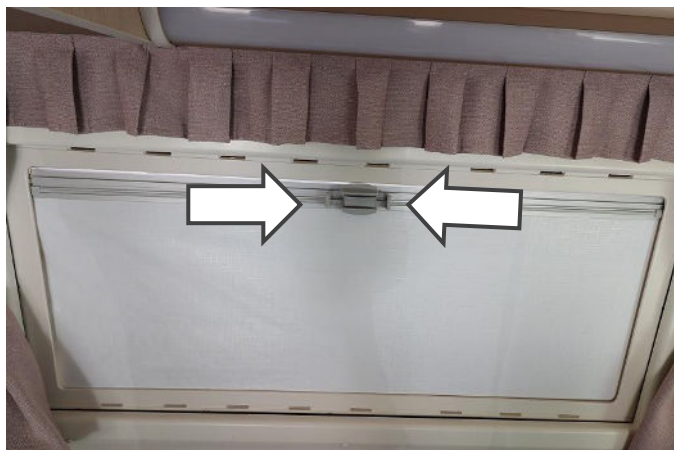
走行時は窓を閉めてロックをかけてください。
ロックをかけずに走行すると窓が落下します。
窓や網戸、スクリーンは壊れやすいのでいねいに取り扱ってください。

冷蔵庫



庫内にスイッチがあります。
電気を多く消費するので使わないときは OFF

スクリーン



指でつまんでロックを解除します。

給油口



給油口は助手席側にあります。
燃料はレギュラーガソリンです。

給油口 開閉レバー



レバーを引いて給油口を開けます。